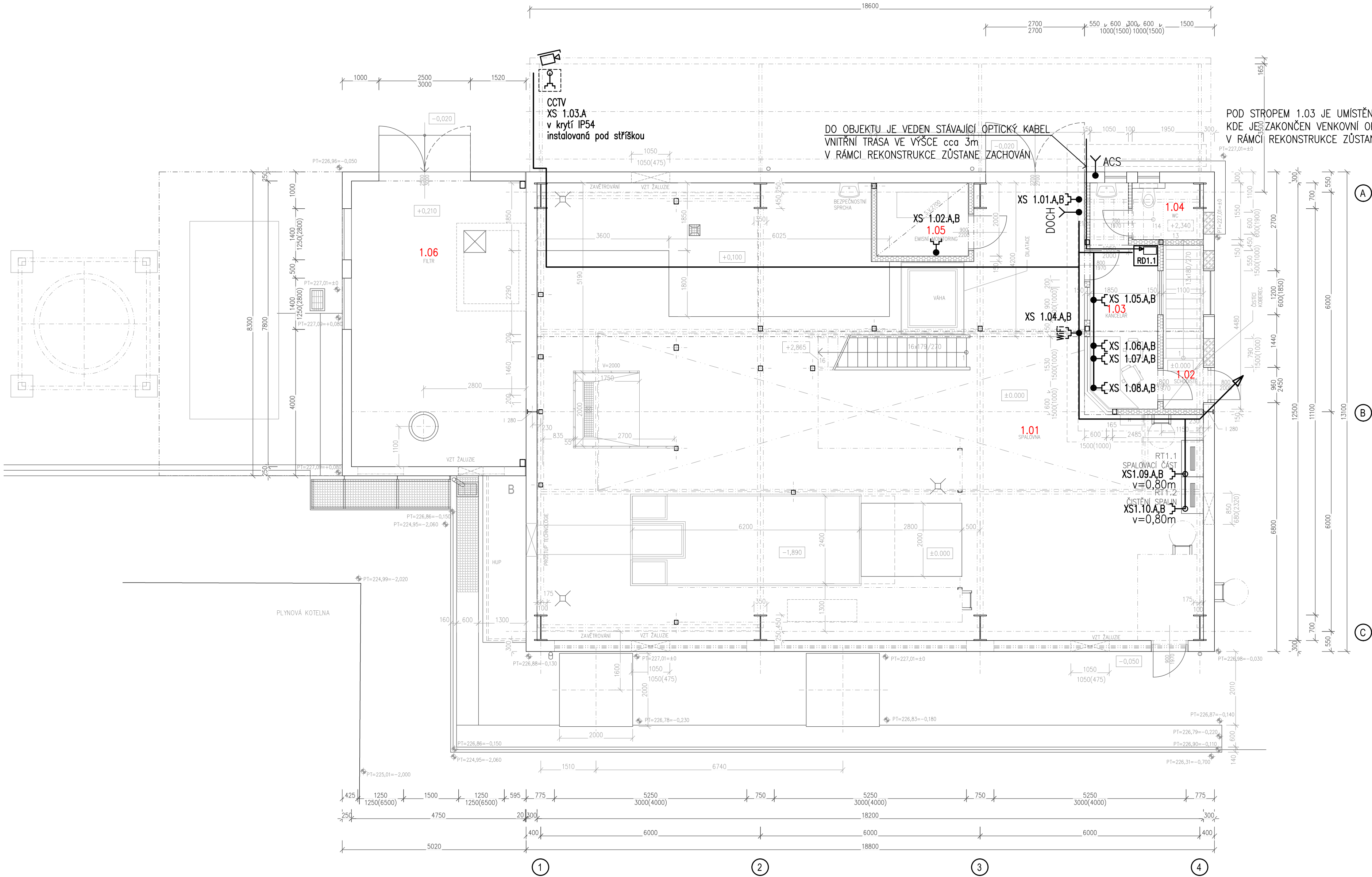


NOVÝ STAV
1. NP



LEGENDA MÍSTNOSTÍ

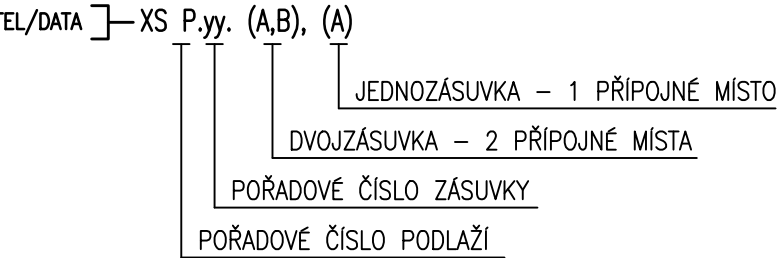
ČÍSLO	ÚČEL MÍSTNOSTI	PLOCHA [m²]	PODLAHA	POVRCH STĚN	POVRCH STROPU	POZNÁMKA
1.01	SPALOVNA	201,8	PU STĚRKA	STĚRKA, NÁTĚR, MALBA	PLECH VSŽ	
1.02	SCHODIŠTĚ	4,93	PU STĚRKA, KOBEREK	MALBA	MALBA	
1.03	KANCELÁŘ	9,95	PU STĚRKA	OMYVATELNÝ NÁTĚR	OMYV. NÁTĚR	
1.04	WC	2,8	PU STĚRKA	OMYVATELNÝ NÁTĚR	OMYV. NÁTĚR	
1.05	EMISNÍ MONITORING	5,0	PU STĚRKA	OMYVATELNÝ NÁTĚR	OMYV. NÁTĚR	
1.06	FILTR	37,21	PU STĚRKA	OMYVATELNÝ NÁTĚR	OMYV. NÁTĚR	

Celková plocha [m²]: 261,81

LEGENDA MATERIÁLU

- STÁVAJÍCÍ KONSTRUKCE
- NOVÉ ZDĚNÉ KONSTRUKCE Z PÓRBETONOVÝCH TVÁRNIC NA SYSTÉMOVOU MALTU
- NOVÉ SYSTÉMOVÉ MONTOVANÉ PŘÍČKY S OPLÁŠTĚNÍM CEMENTOVĚVLÁKNITÝMI DESKAMI A S VLOŽENOU MINERÁLNÍ IZOLACÍ

ZNAČENÍ ZÁSUVK DATA/TELEFON



LEGENDA ZAŘÍZENÍ

TELEFONNÍ A DATOVÉ ROZVODY (KANCELÁŘSKÁ SÍŤ)

- R1.1** PODRUŽNÝ DATOVÝ ROZVADĚČ, NÁSTĚNNÁ SKŘÍŇ 19" SKŘÍŇ O MODULOVÉ VÝŠCE 8U A ROZMĚRECH šířka x hlouka=500x500mm – kancelářská síť
- ZÁSUVKA STRUKTUROVANÉ KABELÁŽE 2xRJ45 CAT6 FTP, PRO DATA/TELEFON instalovaná na povrchu stěny ve výšce v=0,80m, pokud není uvedeno jinak
- ZÁSUVKA STRUKTUROVANÉ KABELÁŽE 2xRJ45, CAT6 FTP, PRO DATA/TELEFON instalovaná pod omítkou ve výšce v=0,30m
- PŘÍPOJNÉ MÍSTO PRO ACCES POINT WIFI SÍTĚ ZAKONČENÉ ZÁSUVKOU 2xRJ45 instalovaná pod omítkou ve výšce v=2,30m, pokud není uvedeno jinak
- PŘÍPOJNÉ MÍSTO PRO CCTV TELEFONNÍ SÍTĚ ZAKONČENÉ ZÁSUVKOU 2xRJ45 instalovaná pod omítkou ve výšce v=2,30m, pokud není uvedeno jinak

KAMEROVÝ SYSTÉM (CCTV)

- IP KAMERA PEVNÁ – VENKOVNÍ PROVEDENÍ VE VYHŘÍVANÉM KRYTÍ S IR PŘÍSVITEM instalovaná ve výšce v=2,50m na povrchu

REZERVA – TRUBKOVÁNÍ

- ACS PŘÍPOJNÉ MÍSTO PRO ČTEČKU PŘÍSTUPOVÉHO SYSTÉMU, ZAKONČENÉ KRABICÍ POD OMÍTKOU ve výšce v=1,40m
- DOCH PŘÍPOJNÉ MÍSTO PRO DOCHÁZKOVOU ČTEČKU, ZAKONČENÉ KRABICÍ POD OMÍTKOU ve výšce v=1,40m

±0,0 = 227,01m n.m. Bpv

VYPRACOVAL ING. SOŇA ADAMKOVÁ STATIK	ODP. PROJ. PROFESE ING. SOŇA ADAMKOVÁ	KONTROLOVAL ING. PAVEL BÍZA	HL. INŽ. PROJEKTU ING. RADIM HEJNÝ	CENTROPROJEKT GROUP a.s. STĚFÁNKOVA 167 760 01 ZLÍN
MÍSTO STAVBY: AREÁL SPALOVNY NEMOCNICE PARDUBICKÉHO KRAJE, a.s.				CENTROPROJEKT
STAVEBNÍK: NEMOCNICE PARDUBICKÉHO KRAJE, a.s.				
KOMPLEXNÍ OBNOVA SPALOVNY V NPK, a.s. – PRACoviŠTĚ PARDUBICKÁ NEMOCNICE SO 01 STAVEBNÍ ÚPRAVY VE SPALOVNĚ NPK SLABOPROUDÉ ROZVODY A ZAŘÍZENÍ				FORMÁT 8 A4
PŮDORYS 1.NP				DATUM 08/2019
				STUPEŇ DPS
				MĚŘÍTKO 1:75
				ZAK. ČÍSLO: 171063
				ARCHIVNÍ KÓD PROF. ČÍS. VÝKRESU DOD.
				CTX Y 003